



c.a.d.
costruzioni acciaio alluminio
s.r.l.

SETTORE
ALLUMINIO



.....
SERRAMENTI IN ALLUMINIO

FACCIATE CONTINUE

FACCIATE VENTILATE

La **C.A.A. srl** nel dicembre 2013 ha rilevato, continuandone l'attività industriale, la Gargano Metalmeccanica di Gargano Francesco fondata nel 1978. Raccogliendo l'eredità di una storica realtà radicata in tutto il territorio nazionale, vuole confrontarsi con i mercati nazionali ed esteri con la mission di migliorare ulteriormente la qualità dei servizi offerti per divenire il top nel settore. Gli infissi e le facciate continue prodotti e posati dalla **C.A.A. srl**, tutti marcati CE, possono soddisfare le

esigenze di ogni committente e assicurare soluzioni competitive per progetti di piccole, medie e grandi dimensioni.

La **C.A.A. srl** progetta e costruisce infissi e facciate in alluminio con passione e competenza. L'esperienza ultratrentennale, il costante studio, la continua ricerca di nuove applicazioni tecnologiche, l'elevata professionalità del personale permettono alla società di offrire soluzioni d'avanguardia ad altissimo contenuto innovativo.



L'Azienda



La **C.A.A. srl** ha sede in Castellaneta (TA) e comprende:

- Opifici produttivi mq. 5.000 coperti;
- Piazzali pari ad una superficie di mq. 11.000;
- Palazzina uffici direttivi, amministrativi, tecnici, su due piani

L'azienda impegna attualmente n° 25 unità lavorative e annovera nel suo organico personale direttivo, capi cantiere, capi squadra, impiegati tecnici e amministrativi, serramentisti specializzati, installatori con esperienza pluriennale, manutentori, magazzinieri, generici.

Il punto di forza della **C.A.A. srl** è l'elasticità dell'azienda, che consente di progettare, produrre e installare i manufatti in alluminio su tutto il territorio nazionale, nel rispetto delle esigenze dei clienti in termini di tempistica, di costi e soprattutto di qualità. Infatti ormai da anni la **C.A.A. srl** ha inserito all'interno delle procedure standard che garantiscono la qualità del manufatto in termini di produzione e di posa.

Avendo installato in officina una linea produttiva semi-automatica con diverse macchine a controllo numerico collegate a cascata tra loro, gestite e programmate tramite rete informatica direttamente dagli uffici tecnici, la potenzialità produttiva è divenuta di 30 - 40 pezzi al giorno in termini di infissi e persiane e di circa 100 mq di facciata continua al giorno.



In base alla propria organizzazione, all'esperienza pluriennale acquisita, alle attrezzature, allo staff dirigenziale, con impiego di sofisticati sistemi informatici di calcolo strutturale e disegnazione, la **C.A.A. srl** è in grado di produrre su richiesta abaci infissi, computi metrici esecutivi per D.L., tutti i calcoli necessari al giusto dimensionamento in termini di profili, vetri e, se necessario, sottostrutture di sostegno.

Inoltre la **C.A.A. srl** è in grado di sottoporre i manufatti a prove di laboratorio, testando le reali caratteristiche dell'infisso finito (prove acustiche, tenuta ad acqua e vento, ecc.). La **C.A.A. srl**, marchio i suoi prodotti CE, ulteriore garanzia di qualità alle direttive europee.



L' Azienda



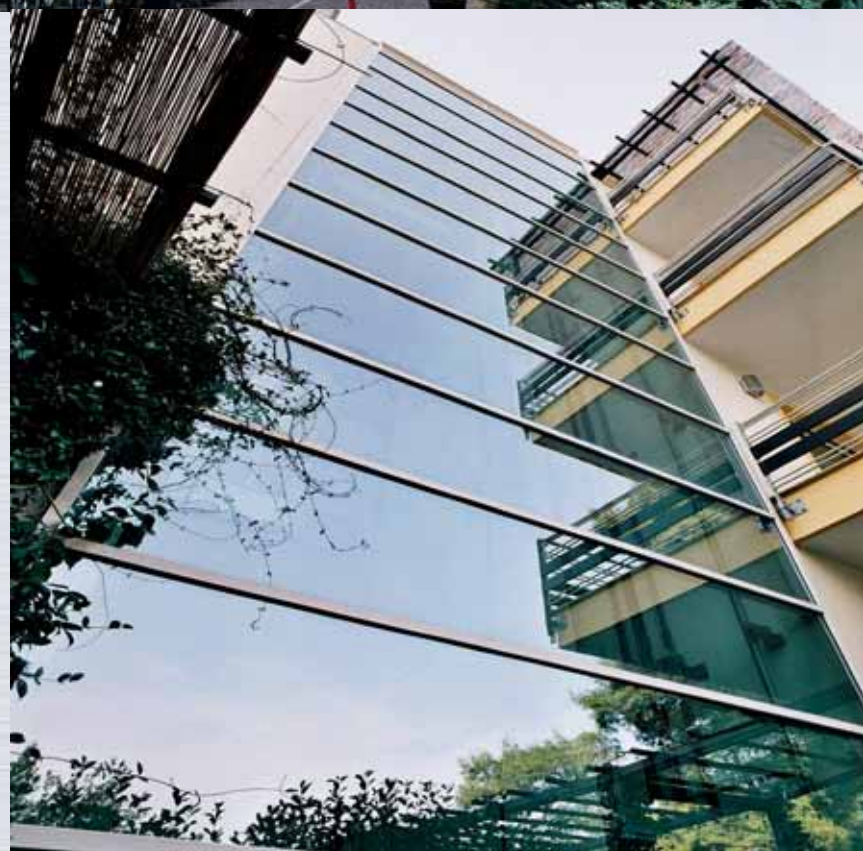
Di seguito si elencano alcune fra le più importanti commesse che lo staff della C.A.A. srl ha eseguito di recente:

STRUTTURA ALBERGHIERA - Castellaneta Marina (TA)

In Subappalto ad una società del Gruppo De Gennaro Serramenti di tipo scorrevole tipo Metra NC120 a taglio termico corredati di sistemi di apertura di tipo alzante atti a garantire una idonea portata; facciata continua del tipo METRA POLIEDRA SKY50

AERONAUTICA MILITARE e MARINA MILITARE

Appalti diretti e subappalti con varie società appaltatrici per varie commesse di fornitura e posa di infissi esterni e porte interne in vari siti d'Italia: Gioia del Colle (BA), Brindisi, Taranto, Bologna, Novara, La Spezia, Bari.





SHOWROOM COLAIANNI SRL - Brindisi

Facciata ventilata esterna in lamiera di alluminio e sottostruttura in acciaio zincato, vetrate extra lastra con accoppiamenti a filo lucido e facciate continue del tipo METRA POLIEDRA SKY50 con sistema a reticolo strutturale

C.I.M. S.p.A. - Novara

In Subappalto con Sacramati Costruzioni SpA
Facciata continua del tipo METRA POLIEDRA SKY50 corredata di frangisole esterno a pale ellittiche orientabili; rivestimento esterno in lamiera tipo aluzinc dell'intera palazzina uffici corredata di sottostruttura in alluminio estruso; infissi esterni a taglio termico profilo Metra NC65STH





COOP ESTENSE - Taranto

In Subappalto alla società Costruzioni Pugliesi srl:
Facciata continua in alluminio e lucernario galleria del tipo METRA POLIEDRA SKY50, porte d'ingresso automatiche, porte REI d'emergenza, porte interne personalizzate con telaio in alluminio e anta portante in legno/laminato e porte esterne per uscite d'emergenza, Infissi esterni a taglio termico profilo Metra NC65STH

SFIR SPA RAFFINERIA DI BRINDISI

In Subappalto alla società Costruzioni Pugliesi srl:
Chiusure industriali per opifici produttivi, finestre a nastro con profilo giunto aperto Metra NC 50, porte per uscite d'emergenza, porte interne personalizzate con telaio in alluminio e anta portante in legno/laminato, infissi esterni a taglio termico profilo Metra NC65STH, porte multiuso, portoni industriali di varie tipologie, portoni corazzati, portoni tagliafuoco.





TIPOGRAFIA LOCOPRESS SRL - Mesagne (BR)

Facciata continua del tipo METRA POLIEDRA SKY50 con sistema a reticolo semi-strutturale con porta d'ingresso automatica, infissi a nastro con profilo giunto aperto Metra NC 50 del tipo telescopico, portoni industriali a libro, porte REI.

ISTITUTI SCOLASTICI PROVINCIALI DI PUTIGNANO E ACQUAVIVA DELLE FONTI (BA)

In Subappalto alla società "Giovanni Panaro SpA"
Infissi esterni a taglio termico profilo Metra NC65STH completi di frangisole fisso, lucernario con profilo facciata continua del tipo METRA POLIEDRA SKY50 completo di sottostruttura in acciaio, porte interne personalizzate con telaio in alluminio e anta portante in legno/laminato e porte esterne per uscite d'emergenza





PALAZZO DELLA PROVINCIA Siena

In Subappalto alla società "Giovanni Panaro SpA"
Facciata continua del tipo METRA POLIEDRA SKY50
curva ed inclinata, lucernario dotato di aperture
motorizzate con sottostruttura portante in acciaio
e realizzato con profilo facciata continua del tipo
METRA POLIEDRA SKY50 , infissi a battente e porte
d'emergenza a taglio termico profilo Metra NC65STH,
infissi scorrevoli a taglio termico profilo Metra
NC150STH con frangisole fisso, vetrate extra lastra
con accoppiamenti a filo lucido

OSPEDALE RIUNITI DI FOGGIA

In Subappalto alla società "C.N. Costruzioni Generali srl"
Facciata continua del tipo METRA POLIEDRA SKY50
curva ed inclinata con reticolo semi-strutturale, porte
interne personalizzate con telaio in alluminio e anta
portante in legno/laminato, infissi esterni e porte
d'emergenza a taglio termico profilo Metra NC65STH,
porta d'ingresso automatica

POLICLINICO e OSPEDALE GIOVANNI XXIII DI BARI

In Subappalto alla società "C.N. Costruzioni Generali srl"
Nell'ambito del contratto pluriennale di manutenzione
e rifacimento di vari reparti ospedalieri infissi a taglio
termico profilo Metra NC65STH di tipo monoblocco.
Porte interne personalizzate con telaio in alluminio e
anta portante in legno/laminato





UNIVERSITA' DI LECCE - UNISALENTO

In Subappalto alla società C&G srl
Facciata continua del tipo METRA POLIEDRA SKY50 ed
infissi esterni e porte d'emergenza a taglio termico profilo
Metra NC65STH



AZIENDA ORTOFRUTTICOLA S.S. 106 - Massafra (TA)

Infissi a nastro a taglio termico serie METRA NC50STH corredati di apertura a sporgere motorizzata; facciata continua serie METRA POLIEDRA 50SKY per zona uffici

PUGLIA CALCESTRUZZI SRL - Brindisi

Facciata ventilata esterna in lamiera di alluminio e sottostruttura in ferro zincato; infissi a taglio termico serie METRA NC65STH con telaio telescopico estruso; facciata continua serie METRA POLIEDRA SKY 50 per zona ingresso



battaglio



Le Commesse

L'azienda

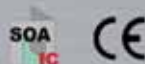
La **C.A.A. srl** è regolarmente iscritta alla Camera di Commercio, registro ditte di Taranto con il numero TA-182626.

La sicurezza

La **C.A.A. srl** sempre al passo con gli aggiornamenti legislativi, presta particolare attenzione alla sicurezza dei propri lavoratori: statisticamente il numero di infortuni negli ultimi anni è calato vertiginosamente

sia in termine di numero che di gravità. Infatti la direzione, associandosi con la migliore struttura provinciale che cura la sicurezza del lavoro, ha indetto ormai da anni "La giornata della Sicurezza", una giornata interamente riservata alla formazione ed informazione dei propri lavoratori. Inoltre periodicamente, durante l'arco dell'anno, i dipendenti frequentano corsi di aggiornamento come attestano gli innumerevoli attestati personali conseguiti nei corso degli anni.

Le Certificazioni Aziendali



Centro di Trasformazione per Carpenteria Metallica D.M. 14/01/2008

ISO 9001:2008

SOA



ISO 1090-2

CENTRO DI TRASFORMAZIONE

CERTIFICATO3834-2

QUALIFICHE DI PROCEDIMENTI DI SALDATURE E SALDATORI





Linea di produzione Emmegi a cascata collegata in rete e direttamente programmabile dagli uffici tecnici:

- **troncatrice doppia testa a controllo numerico completa di stampate etichetta identificativa con codice a barre**
- **centro di lavoro 4 assi lunghi. Utile 8000 mm intestatrice semi-automatica**
- **cianfrinatrice semi-automatica**
- **banchi di assiemaggio telai-ante**
- **banchi di assiemaggio vetri - banchi prova-collauda**
- **imballaggio**
- **Troncatrice doppia testa a controllo numerico;**
- **Troncatrici a singola testa;**
- **Punzonatrici varie per tipologia di profili (circa 20pz.); Pantografo manuale; Intestatrice manuale;**
- **Mezzi per il sollevamento tipo gru - piattaforme - carrelli elevatori;**
- **Mezzi per il trasporto del tipo autotreni e automezzi per il personale;**
- **Elettrotensili e utensili vari per equipaggiamento completo fino a 5 cantieri contemporanei.**



I - 74011 CASTELLANETA (TA)
C.da Specchia Km 248

Tel. +39 099.843.53.38 - 099.844.26.01
Fax +39 099.844.51.26

info@caasrl.it
www.caasrl.it



Centro di Trasformazione per Carpenteria Metallica D.M. 14/01/2008